



# Les Ateliers de Vézé

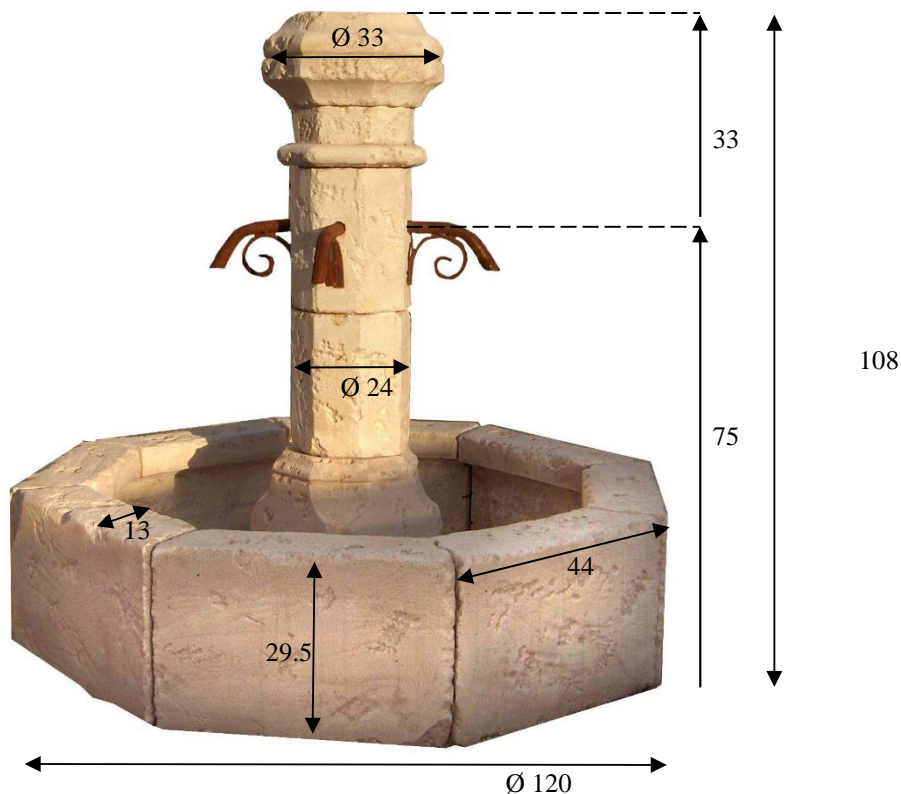
## Les Ateliers de Vézé

### ІНСТРУКЦІЯ З МОНТАЖУ МІНІ-ФОНТАН «СІЛЬСЬКИЙ»

- Поради щодо монтажу:** Необхідно: - 3 людини для переміщення елементів
- Цементний клей для зовнішніх робіт кам'яного кольору
  - Матеріал для кріплення
  - Зубчастий шпатель
  - Силіконовий герметик

**⚠** Фонтан необхідно встановити на бетонній плиті товщиною 8-12 см на ущільненому ґрунті. Параметри бетонної плити: 300 кг/м<sup>3</sup> зі зварною армованою сіткою. Перед ущільненням ґрунту необхідно зняти весь верхній шар, вирівняти та очистити його. За необхідності, укласти шар щебеню. В жодному разі не укладати плити на нещодавній, неущільнений шар ґрунту.

**⚠** Залиште достатній простір для підключення насоса (у разі використання в замкнутому контурі).



#### Монтаж

1. Укладіть і ущільніть два блоки резервуара. Заповніть проміжки між 2 напіврезервуарами за допомогою цементного клею і ущільніть силіконом.
2. Помістіть і ущільніть основу в центрі басейну.
3. Якщо фонтан має замкнутий контур, встановіть насос у порожнисту основу.

Дата створення: 05.12.2007

Дата оновлення: 06.01.2010; Переклад PG

Затвердження:

1/3



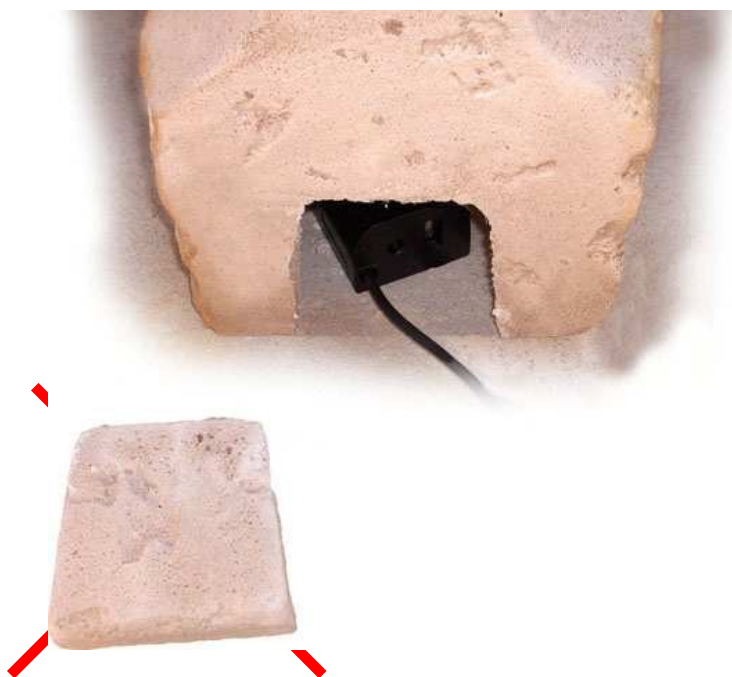
# Les Ateliers de Vézé

## Les Ateliers de Vézé

### ІНСТРУКЦІЯ З МОНТАЖУ МІНІ-ФОНТАН «СІЛЬСЬКИЙ»



**Якщо ви використовуєте Fountain Village Mini в замкнутому контурі (з насосом), не використовуйте запірний люк!**



**4. Закріпіть адаптер насоса на шланзі.**



**5. Вставте інший кінець шланга в нижній отвір чаші. Виконайте ущільнення силіконом.**

**6. Закріпіть чашу до основи та прикрутіть адаптер до насоса.**

Дата створення: 05.12.2007

Дата оновлення: 06.01.2010; Переклад PG

Затвердження:

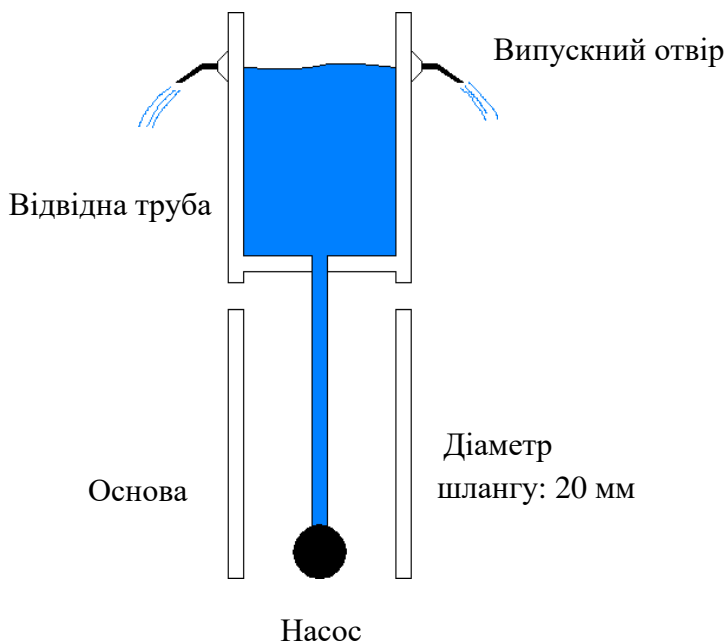
2/3



# Les Ateliers de Vézé

## Les Ateliers de Vézé

### ІНСТРУКЦІЯ З МОНТАЖУ МІНІ-ФОНТАН «СІЛЬСЬКИЙ»



#### Деталь центрального блоку:

**Насос наповнює верхню чашу водою. Вода витікає з випускних отворів, коли досягає їхнього рівня.**

**Гнучкий шланг необхідно ущільнити силіконом біля основи верхньої чаші для забезпечення герметичності.**

7. Встановіть випускні отвори на чаші. Виконайте ущільнення силіконом зсередини й зовні.
8. Потім приклейте кришку до чаші за допомогою цементного клею.
9. Дочекайтеся висихання цементного клею.
10. Виконайте герметизацію дроту насоса (за допомогою силіконового герметика).
11. Рекомендується зачекати щонайменше 10 годин після монтажу та склеювання всіх елементів, перш ніж ввести систему в експлуатацію. Після встановлення системи перевірте її на герметичність і, за необхідності, виконайте ущільнення.

- Обслуговування: регулярно прочищайте насос
- Догляд за «зістареним» каменем: Для забезпечення тривалішого терміну служби виробів рекомендуємо проводити водовідштовхувальну обробку кожні 3 роки. Рекомендується проводити очищення та миття струменем води (але не під високим тиском).
- Догляд за черепашником: Рекомендується проводити очищення та миття під високим тиском. У разі стійких забруднень очистіть каміння чистою соляною кислотою або нерозбавленим відбілювачем.
- Ніколи не запускайте насос насухо і зберігайте його взимку в захищеному від морозу місці.
- Зливайте воду з резервуарів і накривайте фонтан впродовж зимового періоду.

Дата створення: 05.12.2007

Дата оновлення: 06.01.2010; Переклад PG

Затвердження:

3/3